



# 15 Jahre PFLEGESERVICE WALDKIRCH

## 15 Jahre im Dienste pflegebedürftiger Menschen und deren Angehöriger

Der Pflegeservice Waldkirch feiert Jubiläum !

Enger und persönlicher Kontakt wird beim Pflegeservice Waldkirch und seinem Team großgeschrieben.

**Röfingen/Waldkirch.** Am 1. November 1994, vor fast genau 15 Jahren also, gründete sich der Pflegeservice Waldkirch, als einer der ersten ambulanten privaten Pflegedienste im Landkreis. Bei den Inhabern und Fachpflegekräften für Intensiv- und Anästhesie-medizin Volker und Monika Heinrich kristallisierten sich schon früh ihre eigenen Wünsche und Idealvorstellungen der täglichen Betreuung und Pflegedienstleitung heraus. "Mehr Zeit für jeden einzelnen Patienten zu haben und individuelle Beziehungen aufzubauen. Das ist das, worauf es ankommt", erzählt Monika Heinrich "Und das am besten in vertrauter Umgebung."

**Aller Anfang ist schwer...**

Der Aufbau des Ambulanten Pflegeservice Waldkirch war nicht einfach, neben den üblichen unternehmerischen Risiken galt es das zu beweisen, dass sich ein privat geführter Pflegedienst durch die Kontinuität seiner Leitung und der Qualität seiner Dienstleistung gegen seine Konkurrenz durchsetzen kann.

Und das ist ihnen offensichtlich gelungen. "Unsere Patienten fühlen sich wohl, äußern ihre Meinung, ihre Wünsche und Bedürfnisse und empfehlen uns seit Jahren uneingeschränkt weiter. „Das ist uns sehr wichtig“, denn für die beiden Chefs ist Pflege eine Angelegenheit des Vertrauens.

„Mir ist es am Liebsten, die Menschen erkundigen sich über uns und die Qualität unserer Arbeit bei Kunden, die wir betreuen, oder betreuen, das ist die ehrlichste Form der Werbung“ fügt Hr. Heinrich dazu.

„Viel hat sich in den letzten Jahren getan“ meinen die beiden Inhaber, „die ambulante Pflege ist einem permanenten Wandel unterworfen, auch Sparswänge und gesellschaftliche Veränderungen sind an uns nicht spurlos vorübergegangen, aber wir denken, wir habe das in enger Zusammenarbeit mit Seniorenamt, Krankenkassen, MDK und Berufsverband hervorragend hinbekommen“.

**Näher am Menschen...**

Im vergangenen Jahr hat der Pflegeservice Waldkirch seinen Stützpunkt von Winterbach

nach Röfingen verlegt um somit die gestiegenen Fahrtkosten zu senken und um noch zentraler und damit näher an den Menschen seines Einzugsbereiches „Holzwinkel- Burgau - Offingen - Jettingen“ zu sein.

**Das Erfolgsgeheimnis...**

„Wir sind unheimlich stolz auf unsere Mitarbeiterinnen, von denen vielen nun bereits seit über 10 Jahren bei uns tätig sind, sie sind das Herz und die Seele unseres Pflegedienstes“ Derzeit sind es 15 Mitarbeiterinnen, die rund um die Uhr für eine nahezu perfekte Pflege im Einsatz sind. Das Team besteht ausschließlich aus gelernten Pflegefachkräften. Die Mitarbeiter sind in vielen Spezialbereichen der ambulanten Pflege wie z.B. Wundmanagement und Palliativ-



**Das Team des Pflegeservice Waldkirch mit dem auf Sparsamkeit und Effizienz ausgerichteten Fuhrpark. (Foto: ideaal)**

pflege fortgebildet. Der Pflegeservice Waldkirch betreut zudem in Zusammenarbeit mit dem Seniorenamt Günzburg eine Selbsthilfegruppe pflegender Angehöriger. Die Krankenpflegeschule am BKH Günzburg schickt ihre Schüler und Schülerinnen zu praktischen Einsätzen in den Pflegedienst.

Mit 10 Fahrzeugen leistet das Team tagtäglich Hilfe bei der allgemeinen und speziellen Senioren- und Krankenpflege. Mit Kompetenz und viel Zuwendung werden die von Ärzten angeordneten Maßnahmen und die im Rahmen der Pflegeversicherung von den Kunden gewünschten Pflegen durchgeführt. "Gute Zusammenarbeit mit den Patienten, Angehörigen,



**Wir suchen für unser Büro in Röfingen**

eine/n Mitarbeiter/in für **Empfang / Büroorganisation / Telefonzentrale** in Halbtagsstellung - vormittags

**Ihre Qualifikation:**

- abgeschlossene Berufsausbildung im kaufmännischen Bereich
- Sprachsicherheit auch am Telefon
- seriöses, freundliches Auftreten
- sicherer Umgang mit Word und Excel

**Wir bieten:**

- angenehme Betriebsatmosphäre
- feste Arbeitszeiten
- interessantes, abwechslungsreiches Tätigkeitsfeld
- angemessene Bezahlung
- sofortiger Eintritt möglich

Ihre aussagekräftige, schriftliche Bewerbung mit Bild schicken Sie an:

**Pflegeservice Waldkirch**  
Augsburger Straße 48, 89365 Röfingen, Tel. 08222/965316



**Volker und Monika Heinrich am Eingang des neuen Büros in Röfingen. (Foto: ideaal)**

und ihren Ärzten ist ein Muss", findet Volker Heinrich „hervorzuheben ist auch die großartige Zusammenarbeit mit dem Hospizverein Günzburg unter Leitung von Prof. Schremel, die uns ermöglicht auch im Bereich der Palliativpflege sehr individuell und intensiv tätig zu sein.

**Immer zur Stelle...**

Das Notrufsystem des Pflegeservice Waldkirch gibt dabei rund um die Uhr Sicherheit. Anders wie manchen Pflegediensten üblich, wird die Rufbereitschaft ausschließlich von Personal des Pflegeservice Waldkirch geleistet. „Wir kennen unsere Patienten am besten und können so zuverlässig und individuell die geeigneten Maßnahmen einleiten. Zudem erhalten Angehörige und Patienten Anleitungen und

Hilfestellungen zur Pflege und bekommen eine ausführliche Gesundheitsberatung sowie Tipps in pflegerischen und allgemein sozialen Fragen. All diese wertvollen Leistungen kann beim Pflegeservice Waldkirch jeder in Anspruch nehmen - unabhängig von Alter, Konfession oder Nationalität.

„Wir möchten uns bei allen Menschen auf das herzlichste bedanken, die uns in den vergangenen Jahren geholfen haben, unsere Idee von einer kompetenten, individuellen und engagierten ambulanten Pflege zu verwirklichen, ganz besonders bei unseren Mitarbeitern, ohne die dieser Erfolg nicht möglich gewesen wäre, und freuen uns auf die nächsten 15 Jahre“ erklären die beiden Chefs abschließend.

Ein qualifiziertes Team, das für höchste Qualität in der ambulanten Pflege steht



**Rosemarie Wendt**  
Holzheim  
stellv. Pflegedienstleitung



**Katja Bobinger**  
Mönstetten  
Krankenschwester



**Sieglinde Ertl-Kaspar**  
Gundremmingen  
Fachkrankenschwester für Anästhesie und Intensivpflege



**Marion Hansen**  
Mönstetten  
Krankenschwester



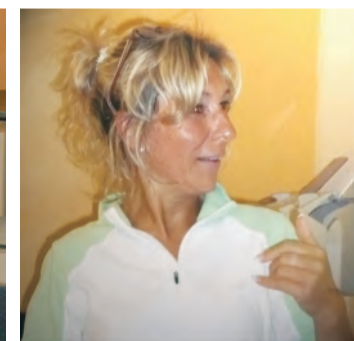
**Ramona Hofmann**  
Burgau  
Krankenschwester



**Jutta Kießling**  
Röfingen  
Krankenschwester



**Michaela Kugelmann**  
Roßhaupten  
Krankenschwester



**Roswitha Miller**  
Burgau  
Krankenpflegehelferin



**Sonja Rau**  
Mindelaltheim  
Krankenschwester



**Angelika Schlander**  
Jettingen  
Fachkrankenschwester für Anästhesie- und Intensivpflege



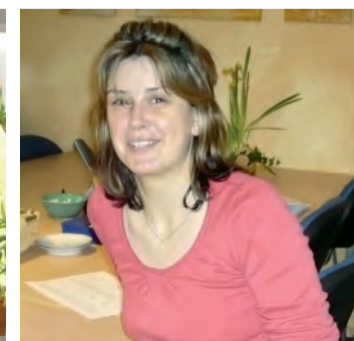
**Irene Schneider**  
Baumgarten  
Altenpflegerin



**Claudia Schultze-Petzold**  
Waldkirch  
Sekretariat



**Sabine Seichter**  
Hafenhofen  
Altenpflegerin



**Marion Würzinger**  
Haldenwang  
Krankenschwester



**Karin Bruschkewitz**  
Jettingen  
Reinigungskraft

(Fotos: privat)

*für Ihre Planung*



**PFLEGESERVICE WALDKIRCH**  
**0 82 22 / 96 53 16**

**Kranken- und Seniorenpflege zu Hause!**

**Pflegeservice Waldkirch**  
Augsburger Straße 48, 89365 Röfingen  
Tel. 08222/965316

*ausschneiden und aufheben*